

CRUS DU BEAUJOLAIS

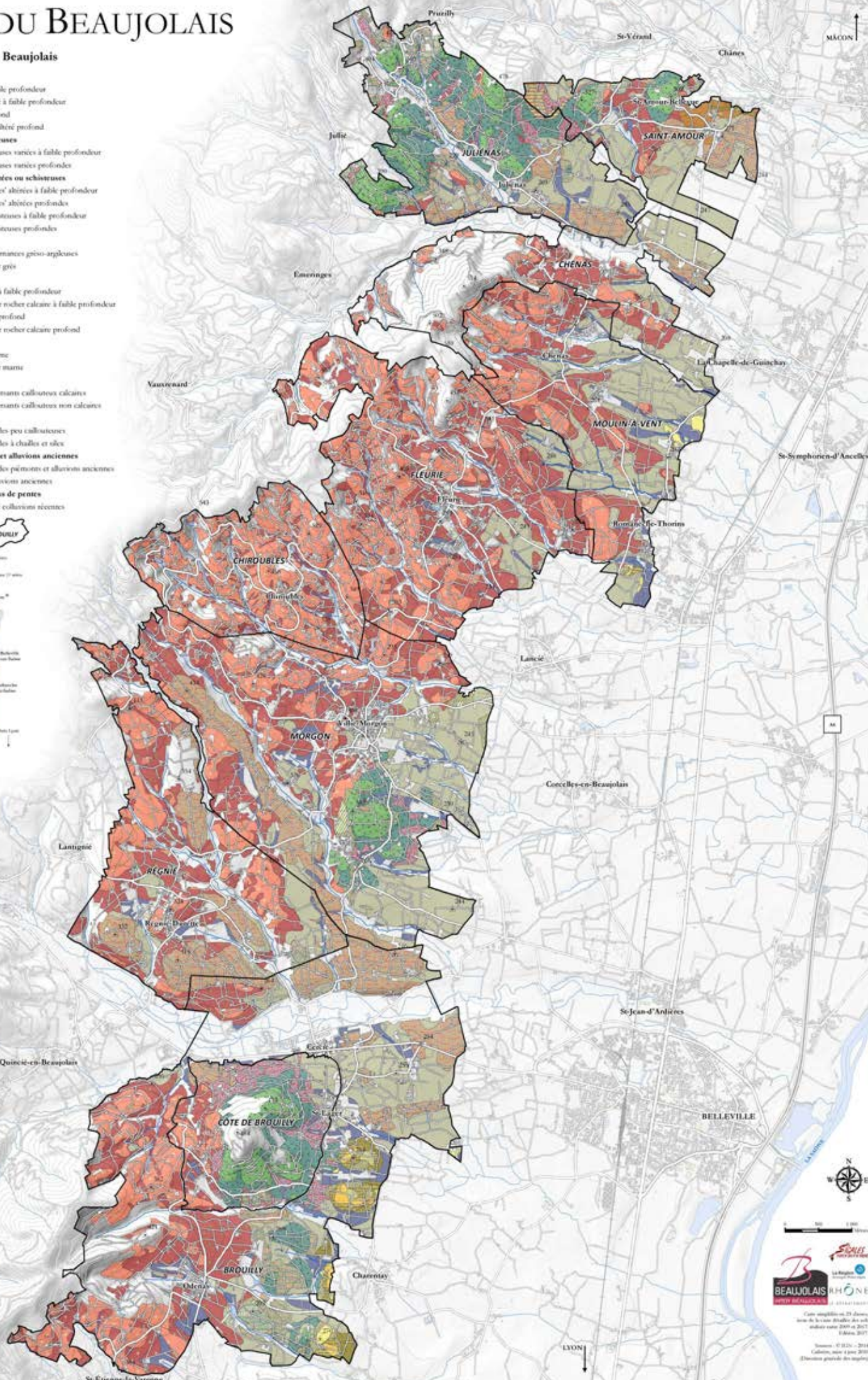
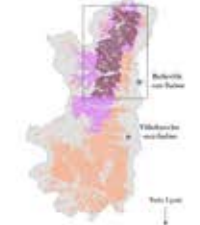
Sols des Crus du Beaujolais

- Granites**
 - Sols sur granite à faible profondeur
 - Sols sur granite altéré à faible profondeur
 - Sols sur granite profond
 - Sols sur granite très altéré profond
- Roches volcaniques siliceuses**
 - Sols sur roches siliceuses variées à faible profondeur
 - Sols sur roches siliceuses variées profondes
- Roches volcaniques bleutées ou schisteuses**
 - Sols sur 'pierres bleues' altérées à faible profondeur
 - Sols sur 'pierres bleues' altérées profondes
 - Sols sur altérites schisteuses à faible profondeur
 - Sols sur altérites schisteuses profondes
- Roches gréseuses**
 - Sols calcaires sur alternances grès-argiles
 - Sols non calcaires sur grès
- Calcaires**
 - Sols sur calcaire dur à faible profondeur
 - Sols décarbonatisés sur rocher calcaire à faible profondeur
 - Sols sur calcaire dur profond
 - Sols décarbonatisés sur rocher calcaire profond
- Marnes**
 - Sols calcaires sur marnes
 - Sols non calcaires sur marnes
- Eboulis**
 - Sols des dépôts de versants calcaires calcaires
 - Sols des dépôts de versants calcaires non calcaires
- Argiles résiduelles**
 - Sols d'argiles résiduelles peu calcaireuses
 - Sols d'argiles résiduelles à chailles et sables
- Formations de piémonts et alluvions anciennes**
 - Sols peu calcaireux des piémonts et alluvions anciennes
 - Sols calcaireux d'alluvions anciennes
- Colluvions récentes de bas de pentes**
 - Sols très profonds de colluvions récentes

Contour et nom du Cru

Points cotés à 254 (10m) et 50m

Couleur de terrain (10m) (10m)



BEAUJEU

Quincis-en-Beaujolais

St-Etienne-la-Varenne

Ce site est diffusé en 25 langues, sous le service d'éditeurs des sols, depuis 2009 et 2017.

 © Mars 2017

 Dernière mise à jour : 2014

 Colonne, mise à jour 2014

 © Direction générale des régions